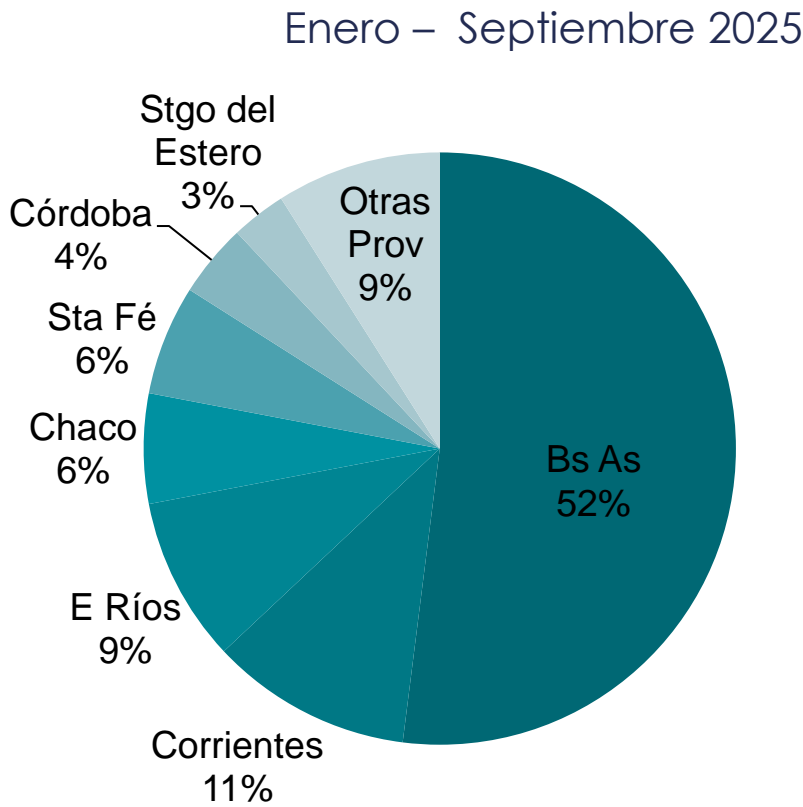


Origen del movimiento a faena

(% en cabezas)



Faena por Región

Enero - Septiembre 2025

Región	Cabezas	Faena por región
Buenos Aires	32.045	54%
Córdoba	24.946	41%
Río Negro	3.019	5%
TOTAL	60.010	100%



Exportación Equinos en Pie

(cabezas)

116

Septiembre 2025

▲10%

Var. interanual
Septiembre 2025 vs 2024

2.583

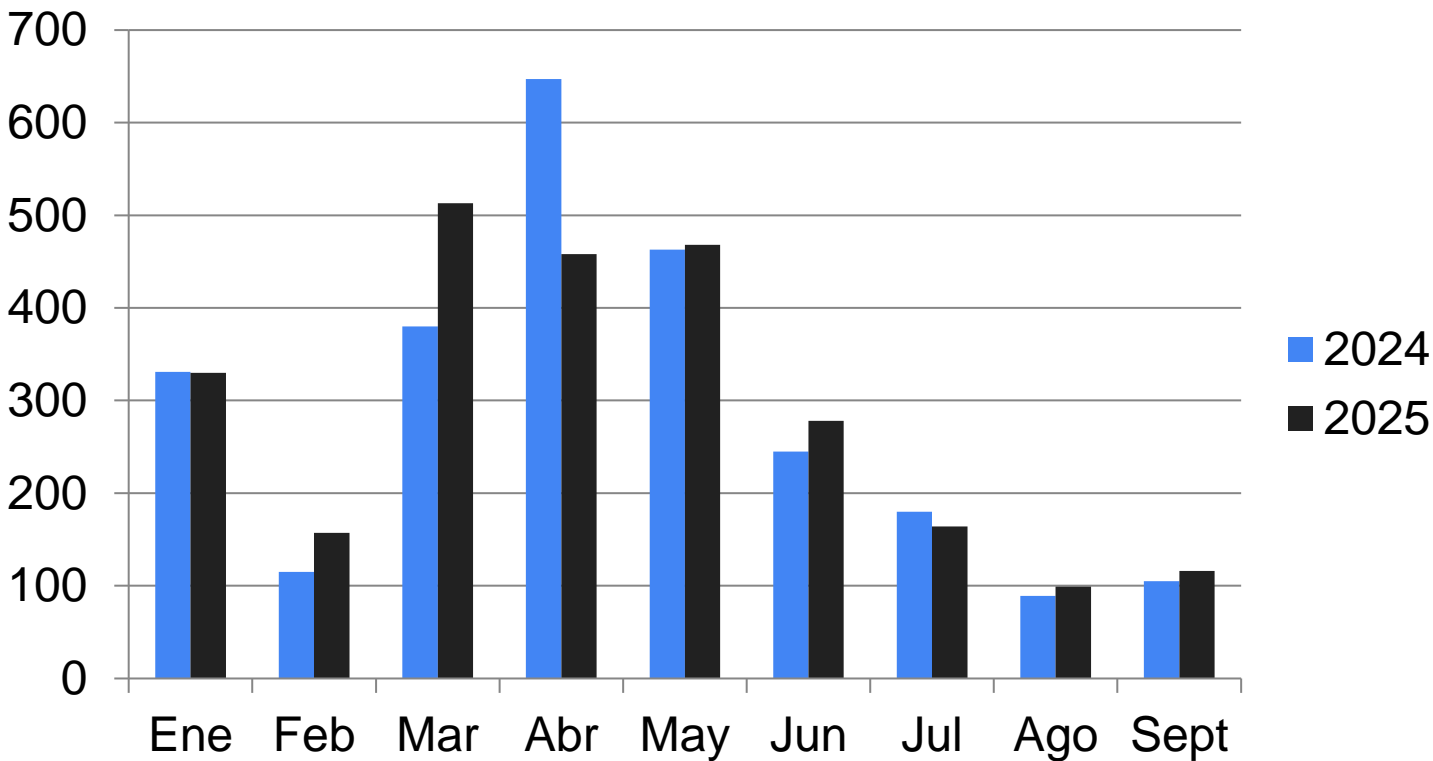
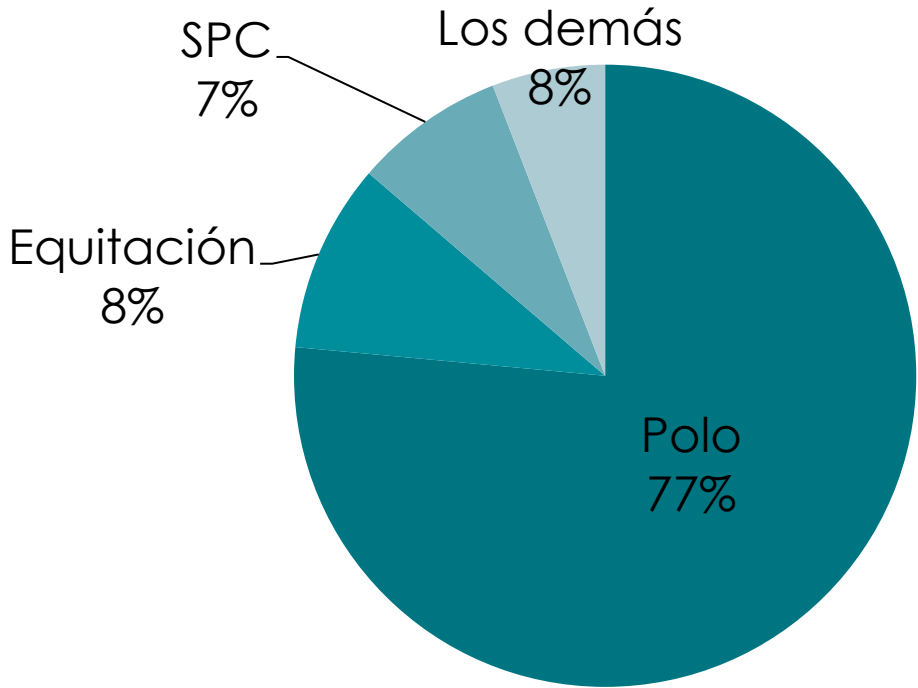
Ene – Sept 2025

▲1%

Var. interanual
Ene – Sept 2025 vs 2024

Composición por Razas

Enero – Sept 2025



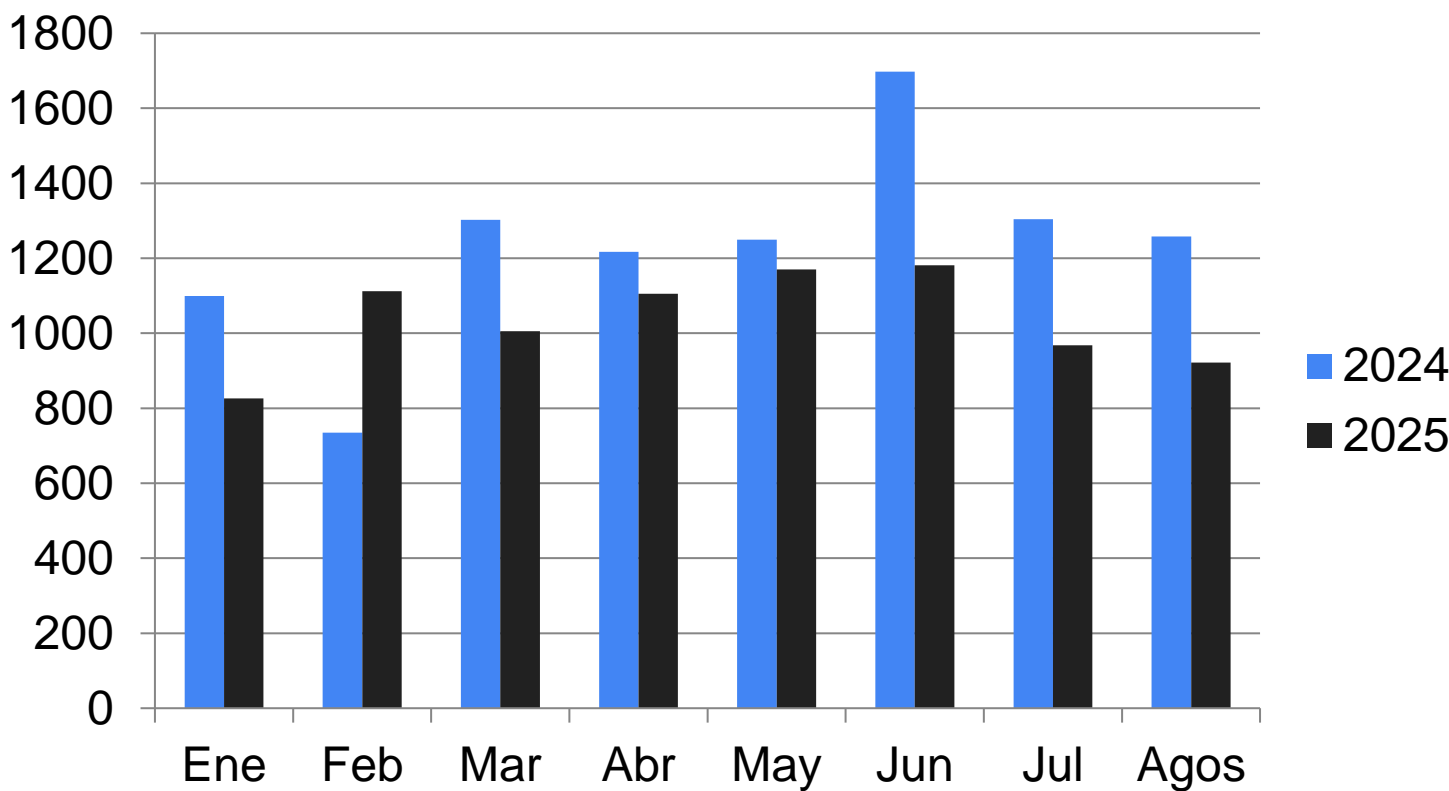
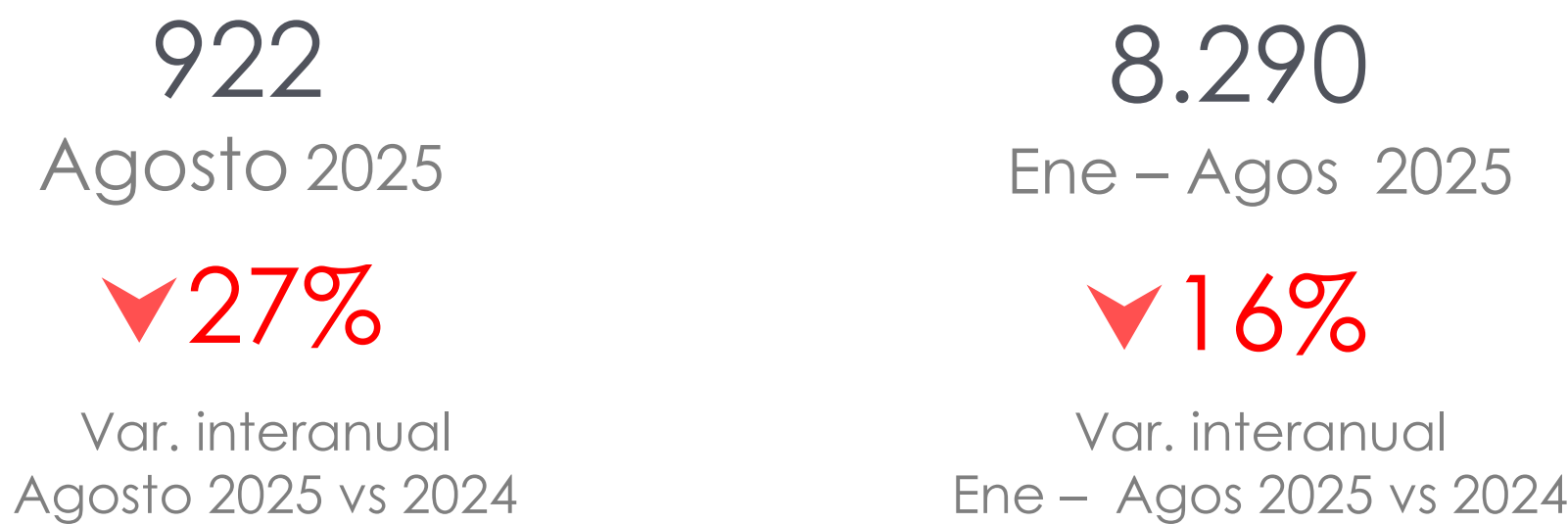
País destino

Enero – Septiembre 2025

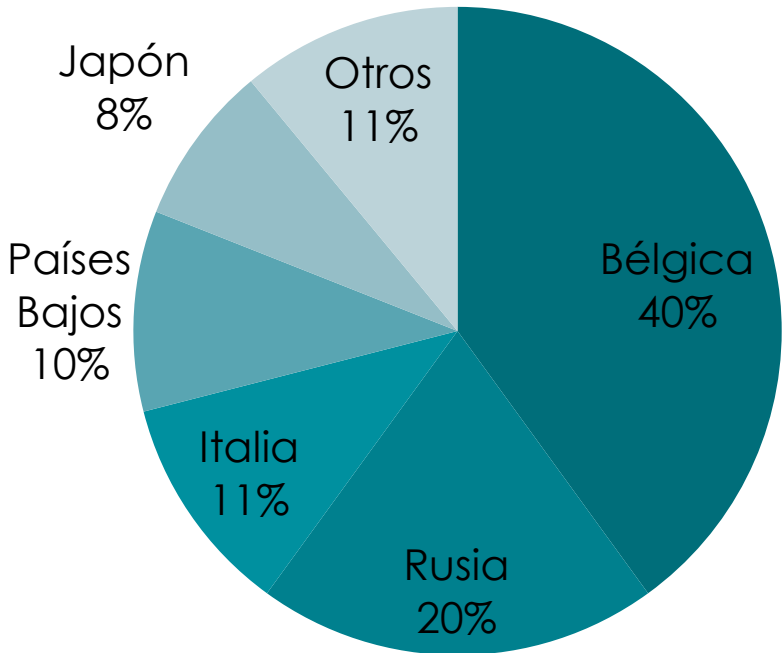
País Destino	Cabezas
Estados Unidos	650
Reino Unido	618
Alemania	219
Uruguay	136
Nigeria	109
Otros Países	851
TOTAL	2.583



Exportación de carne
(tn res con hueso)



Participación
por Destino
Enero – Agos 2025



País destino

Enero – Agos 2025

País Destino	TN PP
Bélgica	3,282
Rusia	1,663
Italia	936
Países Bajos	848
Japón	633
Otros Países	928
TOTAL	8,290

